

TFMD 9
0916 RU

TURBOFARMER MD – 9 метров

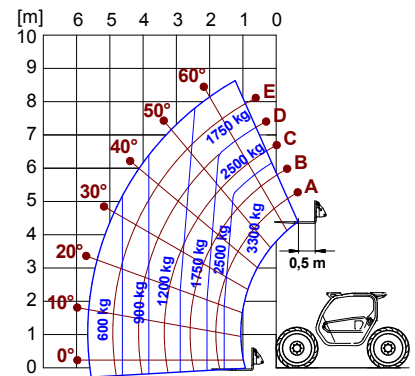


Turbofarmer 33.9

ТЕХНИЧЕСКИЕ ХАРАКТЕРИСТИКИ	TF33.9G	TF33.9-100	TF33.9-115
Масса с вилами (кг)	6950		
Макс. грузоподъемность (кг)	3300		
Макс. высота подъема (м)	8,6		
Макс. вылет (м)	5,7		
Высота подъема при макс. грузе (м)	6,2		
Вылет при макс. грузе (м)	1,5		
Грузоподъемность на макс. высоте (кг)	1750		
Грузоподъемность на макс. вылете (кг)	650		
ДВИГАТЕЛЬ	Deutz 4 цили.	Kubota 4 цили.	Deutz 4 цили.
Экологический стандарт	Евро 3В	Евро 3А	Евро 4
Объем	2,9 л	3,8 л	3,6 л
Мощность (л.с.)	55 кВт-(75 л.с.)	73,1 кВт-(99,4 л.с.)	100 кВт-(136 л.с.)
Система электронного управления двигателем и трансмиссией	нет		EPD Top
Макс. скорость (км/час)	40		
Объем топливного бака	100 л		
РАБОЧАЯ ГИДРАВЛИКА			
Тип насоса (раб. давление)	НШ (210 бар)	АПН (210 бар)	
Производительность	105 л/мин	106 л/мин	125 л/мин
ТРАНСМИССИЯ	Гидростатическая двухступенчатая с реверсированием на ходу		
РУЛЕВОЕ УПРАВЛЕНИЕ	Передними колесами, колея в колею, крабовый ход		
КОЛЕСНАЯ ФОРМУЛА	постоянно включенный полный привод		
РАБОЧАЯ ТОРМОЗНАЯ СИСТЕМА	Сухая дисковая независимая на каждое колесо		
БЕЗОПАСНОСТЬ			
Пассивная система	Кабина соотв. стандартам ROPS и FOPS 2-го урня		
Активная система	Динамический контроль опасности опрокидывания со световой и звуковой сигнализацией и блокировкой опасных движений		
КОЛЕСА	405/70-24"		
СТАНДАРТНОЕ ОБОРУДОВАНИЕ			
Палетные вилы D= 1,2 м	●	●	●
Предпусковой подогрев	●	●	●
Система продува блока радиаторов	●	●	●
ЖК монитор рабочего положения груза	○	○	○
Доп. Рабочие фары: 2 ВПЕР + 2 НАЗАД	○	○	●
Солнцезащитная шторка	○	○	●

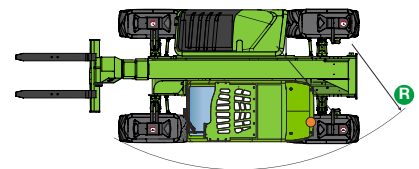
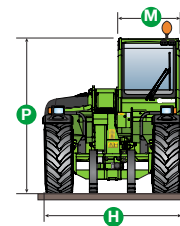
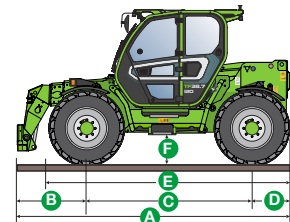
Место для информации дилера

Merlo Spa. Industria Metallmeccanica - единый производитель техники MERLO оставляет за собой право изменять технические спецификации, описанные в данном проспекте, в любое время без предварительного уведомления. Производитель не связан обязательствами по данным спецификациям. Для получения информации обращайтесь с Вашему представителю MERLO. Документ не имеет договорной силы. Фотографии, диаграммы и размеры, содержащиеся в проспекте, даны исключительно для информации.



РАЗМЕРЫ

A (mm)	4315
B (mm)	990
C (mm)	2740
D (mm)	585
E (mm)	3910
F (mm)	380
H (mm)	2240
M (mm)	1010
P (mm)	2240
R (mm)	4095



Via Nazionale, 9 - 12010 S. Defendente di Cervasca - Cuneo - Italia
Tel. +39 0171 614111 - Fax +39 0171 684101
www.merlo.com - info@merlo.com